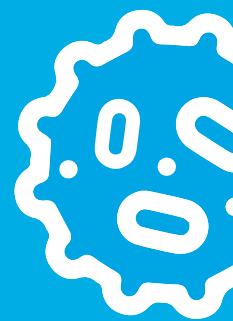


# Medidas para prevenir el Coronavirus en las Centrales de autobuses y el transporte público



## Limpieza y desinfección de las unidades:

- Se debe realizar una exhaustiva limpieza al interior de las unidades (pasamanos, asientos, laterales del interior, ventanas, equipo de sistema de recaudo, etc.).
- Dicha limpieza deberá incluir cloro.
- La limpieza deberá ser constante, por lo que será necesario contar con instrumentos básicos y productos de limpieza, aun cuando la unidad esté en operación.

## Recomendaciones para los usuarios y operadores:

- No saludes de beso, mano o abrazo.
- Procura no conversar durante el trayecto.
- No ingieras alimentos durante el recorrido.
- Usar equipo de protección personal; el cubrebocas debe utilizarse de manera permanente, se recomienda además utilizar gafas de protección ocular o careta.
- Mantente al día con información oficial.

## Recomendaciones para los lugares de espera:

- Colocar en todas las entradas de información y espera gel con base de alcohol al 70 %.
- Garantizar material para higiene de manos a todas las personas que estén presentes, en su caso se debe facilitar el acceso gratuito a los lavamanos de los baños públicos.
- Limpiar y desinfectar el lugar frecuentemente, con especial énfasis en las zonas con mayor tránsito y manipulación (barandales, manijas de puertas entre otras).
- Colocar en lugares visibles el material impreso de difusión con las medidas de prevención.

## Recomendaciones para todas las personas en todo momento:

- Lava tus manos frecuentemente con agua y jabón o utiliza soluciones a base de alcohol gel al 70 %.
- Al toser o estornudar, cubre tu nariz y boca con un pañuelo desechable o con el ángulo interno del brazo.
- No toques tu cara, sobre todo nariz, boca y ojos.
- Limpia y desinfecta superficies y objetos de uso común, para hacerlo utiliza una solución clorada con 10 ml de cloro en un litro de agua.
- Mantén limpio y ventilado tu entorno y de ser posible con una adecuada entrada de sol.
- Si se presentan síntomas respiratorios sospechosos de coronavirus llama a la línea COVID-19: Tel 3338233220, antes de ir al hospital.
- Si presentas síntomas de enfermedades respiratorias, usa cubrebocas y quédate en casa para una recuperación pronta y evitar contagiar a otras personas.
- Evita en lo posible contacto con personas que tengan enfermedades respiratorias.
- No escupas. Si es necesario hacerlo, utiliza un pañuelo desechable, mételo en una bolsa, anúdala y tirala a la basura; después lávate las manos